

国家基本公共卫生服务项目（12项）、流程及联系电话

服务对象：辖区常住居民（居住半年以上），重点为老人、孕产妇、儿童、慢病患者。

1. 居民健康档案管理

服务内容：建立电子/纸质档案（个人信息、体检、重点人群记录）、动态更新、档案复核。

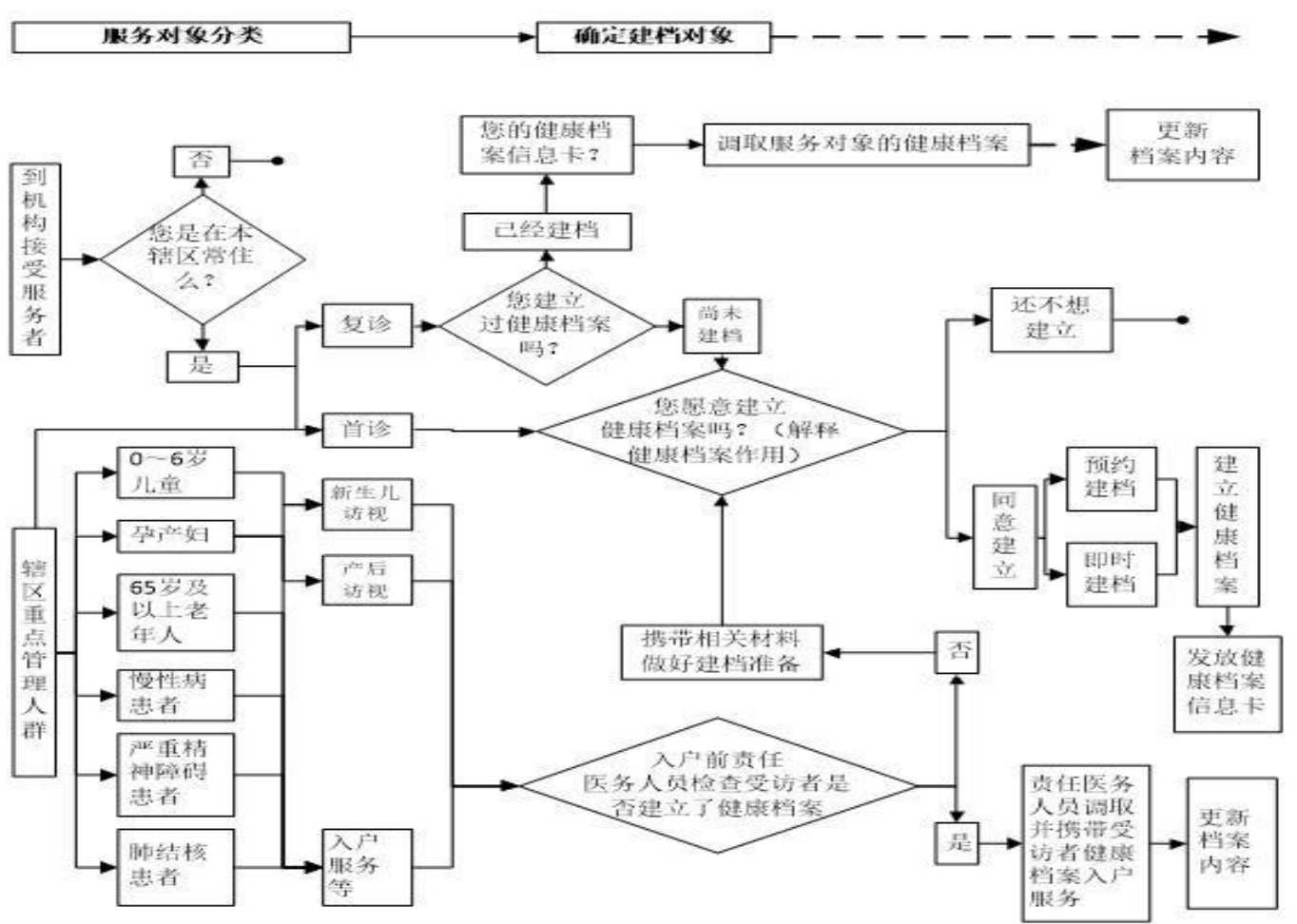
服务流程：

建档：居民到中心/入户→采集信息→录入系统→发放档案卡。

更新：门诊/随访/体检→记录健康问题→同步更新档案。

利用：就诊时调阅；居民可通过APP查询。

联系方式：0632-3089716



2. 健康教育

服务内容：发放资料、宣传栏、健康讲座、个体化咨询（控烟、慢病、妇幼）。

服务流程：制定计划 → 制作/发放材料 → 举办讲座/咨询 → 记录活动与效果。

联系方式：0632-3079382

3. 预防接种（0-6岁儿童+重点人群）

服务内容：疫苗接种、建卡、查漏补种、异常反应处理。

服务流程：

建卡/补卡 → 预约通知 → 预检（健康评估） → 接种 → 留观 30 分钟。

异常反应：立即处置 → 报告 → 随访。

联系方式：0632-3079272

4. 0-6岁儿童健康管理

服务内容：新生儿访视、满月/3/6/8/12/18/24/30/36 月龄体检、4-6 岁每年体检、发育评估、疫苗、喂养指导。

服务流程：

新生儿：出院后 3-7 天上门访视 → 满月到中心体检。

婴幼儿：按月龄预约 → 体检（身高体重、血常规） → 评估指导 → 预约下次。

联系方式：0632-3089576

5. 孕产妇健康管理

服务内容：孕早期（<13 周）建册、5 次产检、产后访视、产后 42 天检查。

服务流程：

确诊怀孕 → 孕 12 周前建册（血常规、肝肾功能、B 超）。

孕期随访 5 次 → 高危孕妇专案管理、增加频次。

分娩后 3-7 天上门访视（母婴）→产后 42 天复查。

联系方式：0632-3079382

6. 老年人健康管理（65 岁及以上）

服务内容：每年 1 次体检（体格、血常规、肝肾功能、血糖血脂、心电图、B 超、DR 等）、生活方式评估、健康指导。

服务流程：

摸底登记→预约体检→检查→结果反馈→干预指导（饮食/运动/用药）→纳入慢病管理。

联系方式：0632-3089716

7. 慢性病患者健康管理（高血压/2 型糖尿病，35 岁以上）

服务内容：筛查、每年 4 次随访（血压/血糖、用药、症状）、每年 1 次体检、分类干预。

服务流程：

筛查：35 岁首诊测血压/血糖→确诊→建档。

随访：预约/上门→测压/糖 →评估→指导（用药/饮食）→危急者转诊。

体检：每年 1 次全面物理检查。

联系方式：0632-3089286

8. 严重精神障碍患者管理

服务内容：登记建档、每年 4 次随访（危险性评估、用药、康复）、体检、转诊。

服务流程：排查登记→建档→随访评估→分类干预（稳定/基本稳定/不稳定→危机处置）。

联系方式：0632-3211739

9. 肺结核患者健康管理

服务内容：筛查推介、服药督导、随访、复查。

服务流程：可疑症状者转诊至定点医院→确诊后纳入管理→居家服药督导（上门/视频）→定期复查痰检。

联系方式：0632-3211739

10. 中医药健康管理（老人+儿童）

服务内容：老年人中医体质辨识（9种）+ 养生指导；儿童（0-36月龄）中医调养。

服务流程：结合体检→体质辨识→开具中医保健处方（饮食、起居、穴位按摩）。

联系方式：0632-3089716（老年人）0632-3089576

11. 传染病及突发公共卫生事件报告处理

服务内容：传染病发现/登记/报告、密切接触者管理、疫点消毒、应急处置。

服务流程：发现病例 → 2小时内网络直报→隔离/转诊→流调/消杀→密切接触者管理。

联系方式：0632-3079382

12. 卫生计生监督协管

服务内容：食品安全、非法行医、饮用水安全、学校卫生巡查、信息报告。

服务流程：日常巡查→发现隐患/线索→登记报告→协助执法。

联系方式：0632-3079382

二、上门服务项目（家庭医生）及流程

服务对象：行动不便、高龄、失能居家慢病患者。

（一）常见上门服务项目

基础诊疗：全科问诊、测血压血糖、老年人查体。

妇幼上门：新生儿访视、产后访视、黄疸检测。

慢病管理：失能老人/慢病患者入户随访、用药指导、健康评估。

（二）通用上门服务流程

家属致电中心/联系家庭医生

评估审核：医生/护士评估：病情、居住环境、护理风险。

判定是否适合居家服务，排除禁忌。

知情告知：告知服务内容、突发情况处理。

实施服务：按约定时间上门→核对身份→操作→记录。

联系方式：0632-3089286 0632-3089716